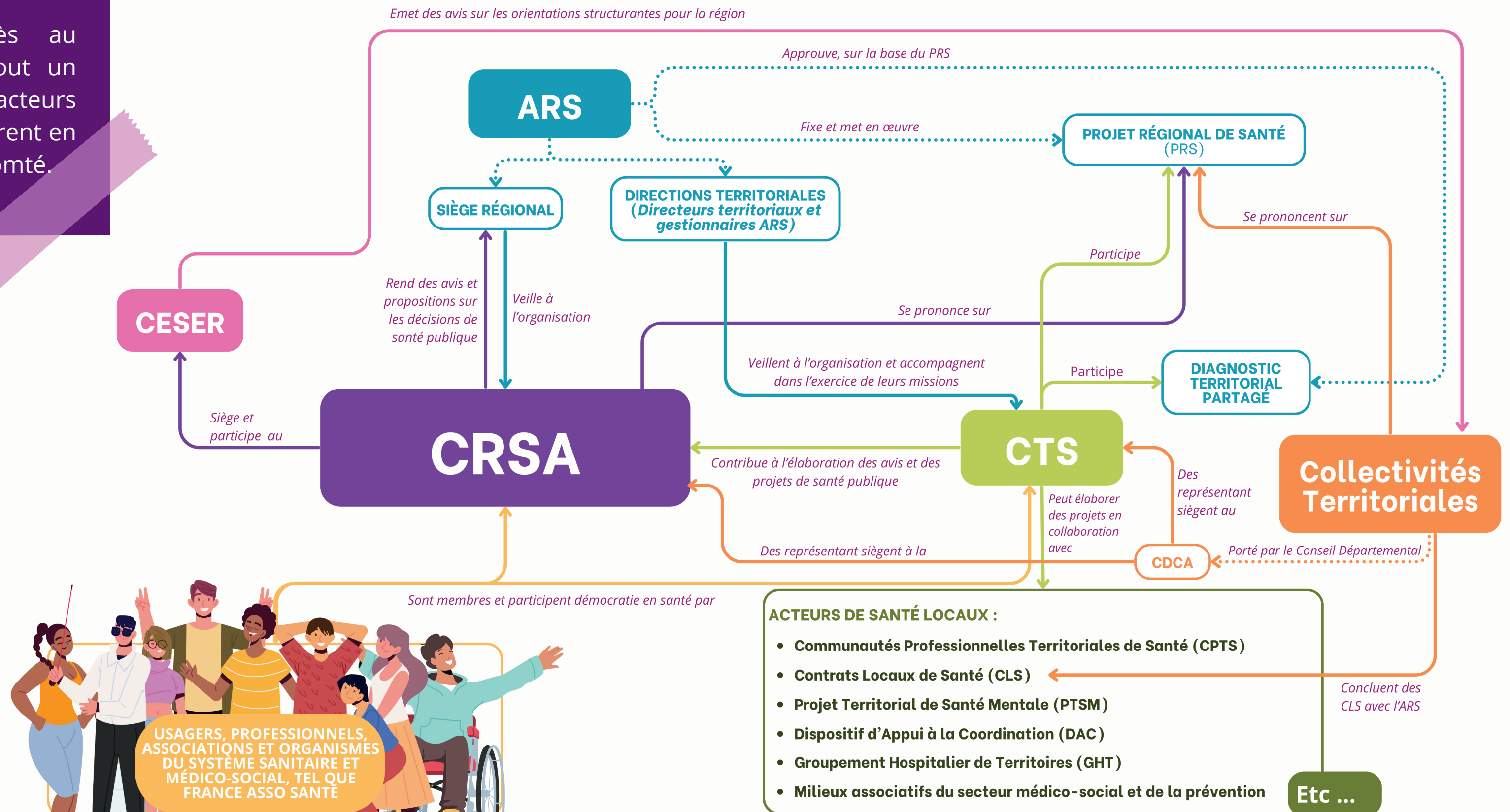


LA CARTE DE LA DÉMOCRATIE EN SANTÉ en Bourgogne-Franche-Comté

Pour garantir l'accès au système de santé, tout un ensemble d'acteurs s'organisent et collaborent en Bourgogne-Franche-Comté.



LA DÉMOCRATIE EN SANTÉ

glossaire

OUTILS STRATÉGIQUES

- **PROJET RÉGIONAL DE SANTÉ (PRS)**

Le projet régional de santé définit, en cohérence avec la stratégie nationale de santé et dans le respect des lois de financement de la sécurité sociale, les objectifs de l'agence sur cinq ans, ainsi que les mesures pour les atteindre. Il intègre un ensemble de démarches stratégiques en faveur de la santé et englobe tous les champs de compétences de l'agence : la prévention, les soins hospitaliers et ambulatoires (médecine de ville) et le secteur médico-social.

- **DIAGNOSTIC TERRITORIAL PARTAGÉ**

Le diagnostic territorial partagé en santé vise à identifier les besoins et les ressources du territoire de façon à inscrire l'action des professionnels et des Etablissements dans la perspective du déploiement des objectifs stratégiques de santé. Il constitue une étape préalable et indispensable à la définition du Projet Territorial de Santé.

- **STRATÉGIE NATIONALE DE SANTÉ**

La stratégie nationale de santé est définie par décret pour une durée qui ne peut excéder dix années. Ce décret précise les domaines d'action prioritaires et les objectifs d'amélioration de la santé et de la protection sociale contre les conséquences de la maladie, de l'accident et du handicap, poursuivis par la stratégie nationale de santé. Il comporte des dispositions relatives aux priorités de la politique de santé de l'enfant (Code de la Santé Publique).

- **CONTRAT TERRITORIAL DE SANTÉ**

Les contrats territoriaux de santé sont la concrétisation des éléments du projet territorial de santé.

ACTEURS DE SANTÉ REGIONAUX

- **ARS**

Les agences régionales de santé sont chargées d'assurer un pilotage unifié de la santé en région, de mieux répondre aux besoins de la population et d'accroître l'efficacité du système. Les agences régionales de santé sont des établissements publics, autonomes moralement et financièrement, placés sous la tutelle des ministères chargés des affaires sociales et de la santé.

- **CRSA**

La Conférence régionale de la santé et de l'autonomie (CRSA) est un organisme consultatif qui contribue à la définition et à la mise en œuvre de la politique régionale de santé. Elle est une instance de concertation et de démocratie sanitaire. Elle est positionnée aux côtés de l'ARS et peut participer, par sa réflexion et ses avis, à l'élaboration et à la mise en œuvre de la politique de santé en région.

- **COLLECTIVITÉS TERRITORIALES - RÉGION**

La région est une division administrative du territoire national, qui contribue au développement économique et à l'aménagement durable du territoire.

- **CONSEIL ECONOMIQUE, SOCIAL ET ENVIRONNEMENTAL RÉGIONAL**

Le conseil économique, social et environnemental régional (CESER) est une assemblée consultative placée auprès du conseil régional et de son président. Il émet des avis sur les orientations structurantes pour la région.

ACTEURS DE SANTÉ REGIONAUX

par exemple

- **COLLECTIVITÉS TERRITORIALES - CONSEIL DÉPARTEMENTAL**

Au sens strict, le **conseil départemental** (anciennement conseil général) est l'assemblée délibérante du département en tant que collectivité territoriale, formée par la réunion des conseillers départementaux élus pour six ans. Ses compétences recoupent des missions de solidarités territoriales et humaines. Les départements exercent aussi des compétences partagées avec les autres collectivités territoriales.

- **LES CONSEILS DÉPARTEMENTAUX DE LA CITOYENNETÉ ET DE L'AUTONOMIE (CDCA)**

Le CDCA est «chargé, dans le département, de participer à l'élaboration et la mise en œuvre des politiques liées à l'autonomie et à la citoyenneté des personnes âgées et des personnes handicapées.» (Décret n°2016-1206 du 7 septembre 2016 relatif au conseil départemental de la citoyenneté et de l'autonomie).

- **COLLECTIVITÉS TERRITORIALES - MÉTROPOLIS/COMMUNES**

La **commune** est la collectivité de base la plus répandue sur le territoire. Elle est administrée par le maire et le conseil municipal. Elle exerce de nombreuses compétences, principalement en matière d'urbanisme, de logement et d'action sociale.

Les **métropoles** sont des établissements publics de coopération intercommunale (EPCI) à fiscalité propre. Elles peuvent être créées dans les grandes aires urbaines, à partir d'EPCI existants qui atteignent un certain seuil de population.

- **CONSEIL TERRITORIAL DE SANTÉ (CTS)**

Le **conseil territorial de santé** est une instance sur le territoire qui a vocation à participer à la déclinaison du projet régional de santé et en particulier à l'organisation des parcours de santé en lien avec les professionnels du territoire. Le CTS peut formuler des propositions pour améliorer la réponse aux besoins de la population sur le territoire. Il peut aussi évaluer, en lien avec la CRSA, les conditions dans lesquelles sont appliqués et respectés les droits des usagers du système de santé et la qualité des prises en charge. Les présidents des conseils territoriaux de santé et le président de la conférence régionale de la santé et de l'autonomie de la région peuvent se saisir mutuellement de toute question relevant de la compétence des conseils territoriaux de santé.

- **COMMUNAUTÉ PROFESSIONNELLE TERRITORIALE DE SANTÉ (CPTS)**

Les **communautés professionnelles territoriales de santé** regroupent les professionnels d'un même territoire qui souhaitent s'organiser – à leur initiative – autour d'un projet de santé pour répondre à des problématiques communes.

- **CONTRAT LOCAL SANTÉ (CLS)**

Le **contrat local de santé** est un outil porté conjointement par l'agence régionale de santé et une collectivité territoriale pour réduire les inégalités territoriales et sociales de santé. Il intervient sur le terrain, par bassin de vie, pour mettre en œuvre des actions, au plus près des populations.

- **PROJET TERRITORIAL DE SANTÉ MENTALE (PTSM)**

Le **Projet Territorial de Santé Mentale** vise à améliorer les parcours de soins, de santé et de vie des personnes souffrant de troubles psychiques en favorisant une meilleure coordination, sur un territoire donné, des acteurs intervenant dans les champs du sanitaire, du social, du médico-social, du logement, de l'emploi, de la scolarité, etc.

- **DISPOSITIF D'APPUI À LA COORDINATION (DAC)**

Les **dispositifs d'appui à la coordination** viennent en appui aux professionnels de santé, sociaux et médico-sociaux faisant face à des personnes cumulant diverses difficultés et aux besoins de santé complexes. Au sein d'un même territoire, le DAC regroupe plusieurs dispositifs en un interlocuteur unique.

- **GROUPEMENT HOSPITALIER DE TERRITOIRE (GHT)**

Les **groupements hospitaliers de territoires** sont un mode de coopération entre les établissements publics de santé à l'échelle d'un territoire, autour d'un projet médical partagé, qui leur permet de soigner mieux et à moindre coût.